

外觀模型



軸組模型



行灯製作



木材加工



製材

PRACTICE OF THE ARCHITECTURE DEPARTMENT

WHAT DO YOU WANT TO LEARN



DIY



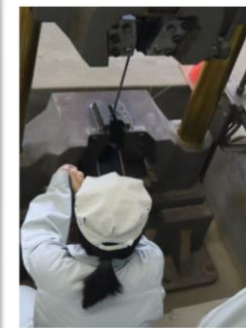
施工



模型



測量



材料試験



小屋組

# 愛知県立碧南工科高等学校

## 建築デザイン科

AICHI PREFECTURAL HEKINAN TECHNICAL HIGH SCHOOL ARCHITECTURE DEPARTMENT



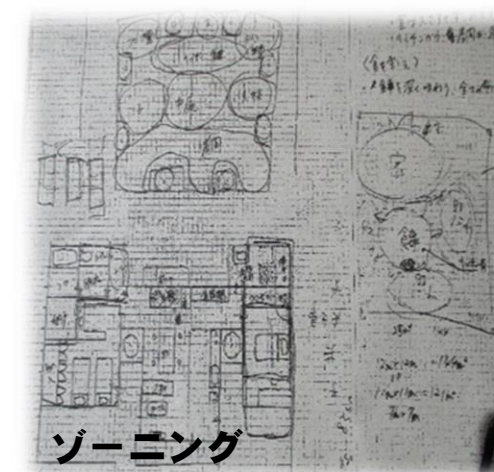
自由設計



製図



パース



ゾーニング



プランニング



CAD

〒447-0066

愛知県碧南市丸山町3丁目10番地

TEL 0566-42-9660 (建築)

0566-42-2500 (代表)

WEB [www.hekinan-th.aichi-c.ed.jp/gakka/a/index.html](http://www.hekinan-th.aichi-c.ed.jp/gakka/a/index.html)



## 建築デザイン科の特色

建築デザイン科では表紙の写真にあるように、座学とは別に室内・室外で作業を伴う授業(実習)があります。特に建築製図(建物の設計図をかく授業)には力を入れており、全国建築製図コンクールや大学・企業のコンペに積極的に応募し近年入賞しています。手書きの図面だけではなく、CAD(コンピュータを使用した製図)も行っています。また資格取得にも力を入れており、在学中に2級建築施工管理技士(学科)・CAD検定など多種にわたる資格を取得することができます。建築デザイン科ではものづくりを通して、美しい作品をつくりあげる力と、製図のよう集中して作業を行う力の両方を兼ねそろえた生徒を育てます。

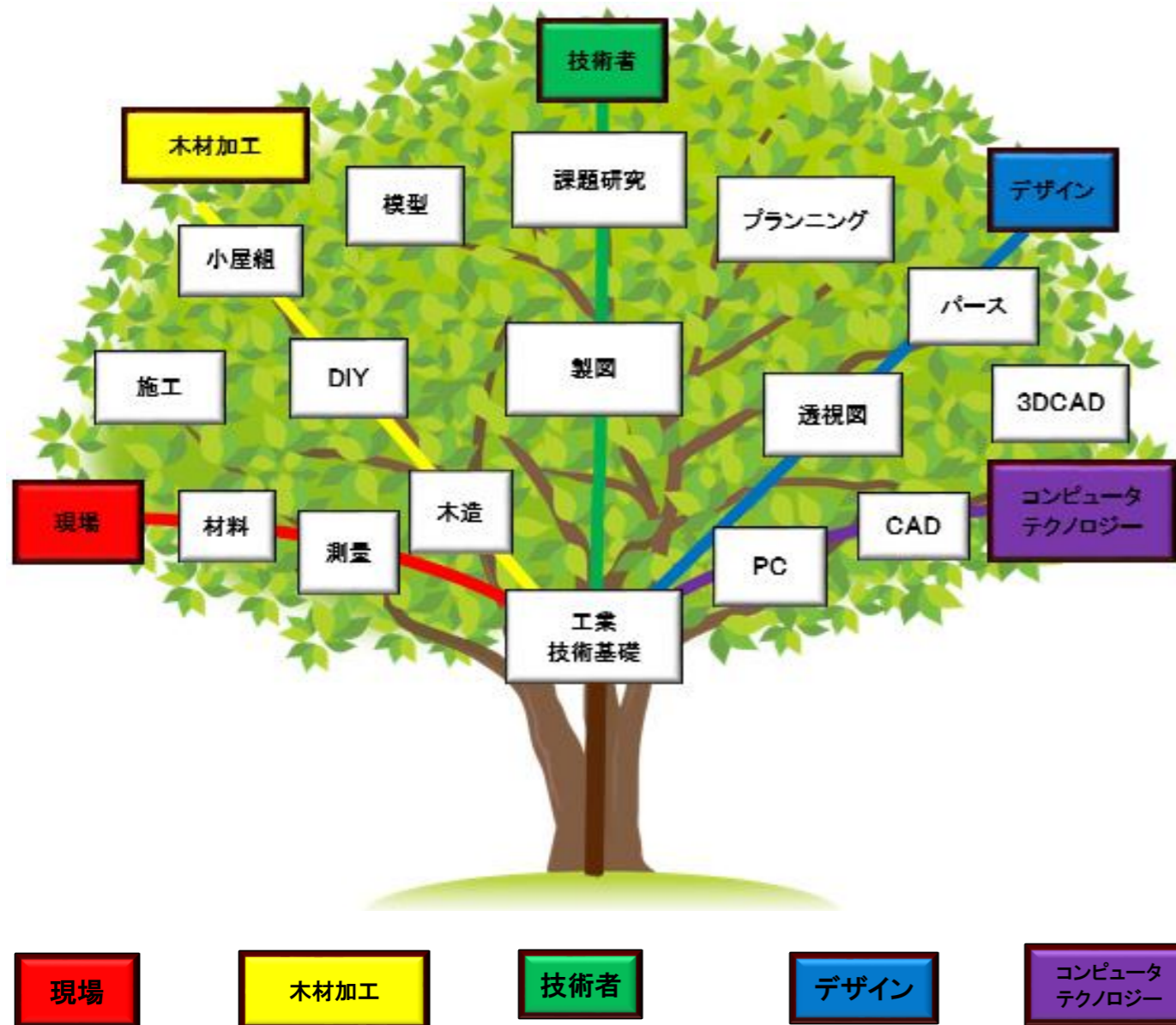


### 建築デザイン科の座学・実習

建築構造	建築計画	建築構造設計	建築法規	建築施工
各種建築物の構造形式や構成材料の概略などを理解し、実際に活用する能力を身につける。	各種建築物の計画、都市計画、建築設備などの基礎知識を習得し、建築空間を合理的に計画する力を身につける。	建築構造設計に関する知識を習得すると共に、構造物を安全で合理的に設計する能力を身につける。	建築関係法規に関する基礎的な知識を習得し、建築の計画や設計に生かすことができるよう、実践的な力を身につける。	建築施工の実務的知識を習得し、各工事別に段階を追いながら基礎的な知識を身につける。

## THE PRACTICE REGION

### 建築を主体的・協働的に学ぶ5つの実習領域



**現場** 建築を行う上で必要な測量の基礎からコンクリート、鉄筋などの材料工学など現場で活用する知識、技術を学ぶ実習群。

**木材加工** 木材加工の基礎を学び、DIYや小屋組を通して大工の技術や技能を学ぶ実習群。

**技術者** 建築業製造業などの技術者としての規範意識、ものづくりを行う上での基礎基本を様々な実習を通して学ぶ実習群。

**デザイン** 物体や空間をカタチにして伝える方法や空間を把握しどのように表現していくのかを学ぶ実習群。

**コンピュータテクノロジー** コンピュータを活用して文書作成、表計算、建築の支援設計などを学び、情報処理技術の基礎を学ぶ実習群。

## 在校生の声

安城西中学校卒 3年生  
ハンドボール部  
進路希望



**就職(大工)**  
なぜ建築科を選んだのか  
祖父の背中を追って大工になるのが夢だから。  
建築科に入ってよかったこと  
建築に関する様々な知識・技術を幅広く学ぶことができ、将来の為に蓄えている実感が持てること。  
中学生に一言  
製図や模型の実習では細かな作業が多く大変ですが、身体を動かす外での実習も多いのが楽しいです。

高浜南中学校卒 2年生  
音楽部  
進路希望



**進学(建築士志望のため大学)**  
なぜ建築科を選んだのか  
自分の思う理想の家を設計してみたかったから。  
建築科に入ってよかったこと  
建築と一言で言っても、製図や模型製作など芸術性が求められる分野の実習が面白いところ。  
中学生に一言  
自分の好きな分野を深く学べ、希望すれば資格取得やコンクール出展することができ自分のためになります。

### 卒業後の進路

建築科の進路の割合は・・・

**就職80% 進学20%**

#### 就職(技術者の養成)

建築関係では現場監督や設計技術者など、建設業界の担い手として活躍します。製造関係では自動車関連企業をはじめ様々な分野で活躍します。

#### 進学(進学も十分に可能)

より高度な技術や研究をするための進学もできます。また、大卒の条件がある企業に就職を希望する場合も進学となります。工業系大学への進学は指定校推薦によるものが大半です。

## HIGHER EDUCATION

### 卒業後の進学先(敬省略・順不同)

- 愛知工業大学 日本福祉大学
- 中部大学 東海工業専門学校
- 大同大学 名古屋工業専門学校
- 愛知産業大学 他多数

## EMPLOYMENT

### 近年卒業後の就職先(敬省略・順不同)

#### 建築関係

- 公務員(市役所) カリモク家具(株)
- (株)マルサン木型製作所 (株)クサカ
- 大日本土木(株) 丸ヨ建設工業(株)
- (株)梶川土木コンサルタント
- イビケンウッドテック(株) 東浦土建(株)
- 黒柳建設(株) MMCテクニカルサービス(株)
- (株)玉津浦木型製作所 (株)梶川建設
- まるひ建設(株) (株)安水建設
- 木村建設(株) 大鈴建設(株) 野澤建築
- 三矢建築 コンドウ建築
- 他多数

#### 製造関係

- アイシン・エイ・ダブリュ(株) (株)デンソー
- アイシン機工(株) (株)豊田自動織機
- (株)エイ・ダブリュ・サービス
- (株)デンソーITソリューションズ
- アイシン辰栄(株) エヌティーテクノ(株)
- メイティックス(株) エヌティーツール(株)
- (株)オティックスホールディングス
- (株)アドヴィックス (株)オティックス
- 三菱自動車工業(株) 山崎製パン(株)
- 日本体育器械(株) エヌティー精密(株)
- 他多数

**多業種にわたる就職！君のイメージをカタチに！**